

KEVA

कीवा

ग्रोथ



यह पौधों के पूर्ण विकास में मदद करता है





- अगर फसल का विकास रुक गया हो,
- पत्तियों का आकार नहीं बढ़ रहा हो,
- फसल पीली दिखने लगी हो,
- फलों का आकार नहीं बढ़ रहा हो,
- फल या फूल प्रारंभिक अवस्था में गिर रहे हों या
- कीट फसल को नष्ट कर रहे हों,



KEVA



तो फिर कीवा ग्रोथ का छिड़काव कर के आप फसल का उपचार कर सकते हैं।
छिड़काव के 24 घंटों के भीतर महत्वपूर्ण परिवर्तन शुरू हो जाते हैं और 8
दिनों के भीतर वे स्पष्ट रूप से दिखाई देते हैं

KEVA

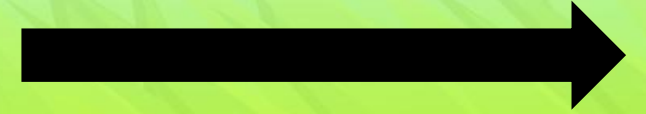
इसमें मौजूद है -
सीवीड (समुद्री शैवाल) पाउडर 15%
जलीय q.s 85%



KEVA



नियमित रूप से इस्तेमाल करने
के बाद मिलने वाले लाभ

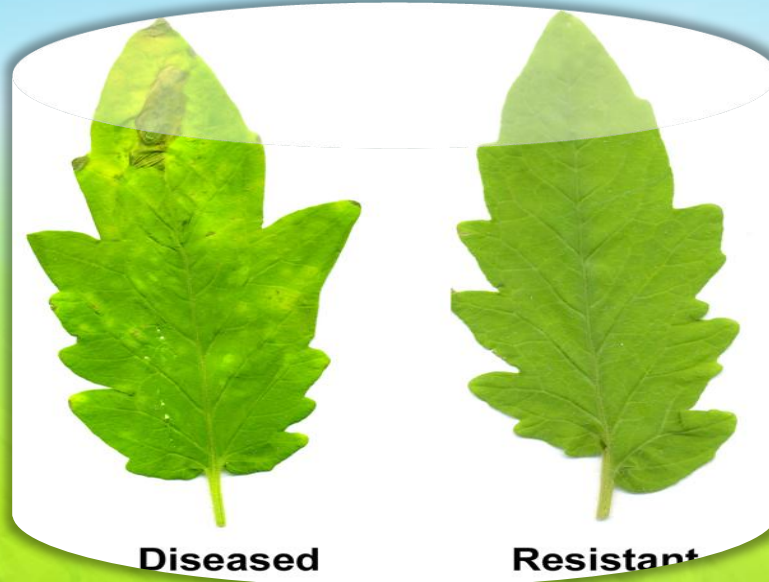




➤ पत्तियां गहरे हरे रंग की हो जाती हैं, प्रकाश संश्लेषण को दोगुना कर देता है



➤ पत्तियां आकार में दोगुना हो जाती हैं, क्योंकि सौर ऊर्जा की मदद से अधिक पोषक तत्व उत्पन्न होते हैं



➤ फसल कीटों और रोगों के लिए मजबूत और अधिक प्रतिरोधी हो जाती है



➤ कम संख्या में फूल वाले पौधे अच्छी तरह से खिलते हैं



➤ कभी कभी फसल के उत्पन्न रोगों के निवारण का कोई भी तरीका काम नहीं करता, ऐसी स्थिति में कीवा ग्रोथ लाभकारी सिद्ध होता है और फसल को सभी प्रकार के रोगों से बचाता है।





➤ कीवा ग्रोथ रासायनिक उर्वरकों के अत्यधिक उपयोग के कारण फसलों पर होने वाले असर को ठीक करता है, जिसके परिणामस्वरूप पौधे द्वारा अवशोषण और पोषक तत्वों के उपयोग में अभूतपूर्व वृद्धि होती है।



इस्तेमाल के लिए निर्देश

- **ड्रिप (टपक) सिंचाई के लिए:** एक एकड़ में एक लीटर कीवा ग्रोथ का इस्तेमाल करें
- **छिड़काव विधि के लिए:** एक लीटर पानी में दो मिलीलीटर कीवा ग्रोथ मिलाएं और छिड़काव करें
- **अंगूर की फसल के लिए:** एक लीटर पानी में एक मिलीलीटर कीवा ग्रोथ मिलाएं और ड्रिप या छिड़काव विधि से सिंचाई करें

कीवा ग्रोथ को सभी प्रकार के रसायनों में मिलाया जा सकता है



संपर्क करें

KEVA

कीवा इंडस्ट्रीस

वेबसाइट: www.kevaind.org

